



Rapport au 28/02/2019

Valorisation du produit (%)

Valeur liquidative d'origine	100,00
Valeur liquidative au 28/02/2019	94,84
Performance depuis l'origine	-5,16%

Performance de l'Indice Euro Stoxx 50®

Performance depuis le 17/07/2015	-10,14%
----------------------------------	---------

Evolution de la valeur du produit et les Conditions Définitives sont consultables sur le site internet dédié de Natixis : www.equityderivatives.natixis.com

Il est rappelé que les performances passées ne sont pas un indicateur fiable des performances futures et ne sont pas constantes dans le temps.

Mécanismes du produit :

D'une durée de 8 ans, ce placement a pour objectif de donner aux investisseurs la possibilité de participer à la performance de l'indice Euro STOXX 50®.

Mécanisme de remboursement automatique anticipé activable dès la 1ère année (à partir du 4ème trimestre) : Du 4ème trimestre au 31ème trimestre, à chaque Date d'Observation, dès lors que le niveau de clôture de l'indice Euro STOXX 50® est supérieur ou égal à son Niveau Initial, un mécanisme de remboursement automatique anticipé est activé, et l'investisseur reçoit le Capital initialement investi, augmenté d'un gain de 1,50% par trimestre écoulé (équivalent à un gain de 6% par an) (Soit un TRA minimum de 5,02%).

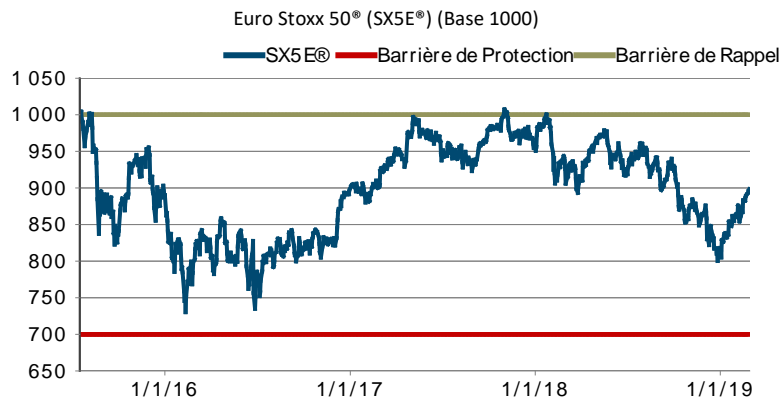
Mécanisme de remboursement à l'échéance : À l'échéance des 8 ans, le 17 juillet 2023, on observe le niveau de clôture de l'indice Euro STOXX 50® par rapport à son Niveau Initial.

Cas favorable : Si le niveau de l'indice Euro STOXX 50® est supérieur ou égal à son Niveau Initial, l'investisseur reçoit le Capital initialement investi, augmenté d'un gain de 48% (équivalent à un gain de 6% par an) (Soit un TRA de 4,99%).

Cas médian : Si le niveau de l'indice Euro STOXX 50® est supérieur ou égal à 70% mais inférieur à 100% de son Niveau Initial, l'investisseur reçoit le Capital initialement investi. (Soit un TRA de 0%).

Cas défavorable : Si le niveau de l'indice Euro STOXX 50® est strictement inférieur à 70% de son Niveau Initial, l'investisseur subit une perte en capital et reçoit le Capital initialement investi diminué de la performance finale de l'indice. Dans ce scénario, l'investisseur subit une perte en capital à hauteur de l'intégralité de la baisse de l'indice. Cette perte en capital peut être partielle ou totale.

Evolution du produit et de l'Indice Euro Stoxx 50®



Commentaires :

L'obligation AUTOCALL 1Y Trim 8Y ALMERIA JUIN 2015 affiche une performance de -5,16% depuis son lancement le 18 mai 2015.

Au 28 février 2019, l'indice Euro Stoxx 50 affiche une performance de -10,14% depuis le lancement de l'obligation AUTOCALL 1Y Trim 8Y ALMERIA JUIN 2015.

Caractéristiques

Code ISIN :	FR0012695781
Titre de créance NATIXIS :	Standard & Poor's: A+ / Moody's: A1 / Fitch: A+
Date d'Evaluation Initiale de l'Indice :	17/07/2015
Prix d'Emission :	100,00%
Date d'émission :	18/05/2015
Date d'Echéance :	31/07/2023
date d'Evaluation de Remboursement Automatique Anticipé :	17/04/2019
Sous-jacent :	l'Indice Euro Stoxx 50®
Niveau Initial (du 17/07/2015) :	3670,34

Dates d'Evaluation de Remboursement Automatique Anticipé	Niveau de clôture de l'Indice à la Date d'Evaluation
17/07/2018	3 457,5
17/10/2018	3 243,08
17/01/2019	3 069,35
17/04/2019	
17/07/2019	
17/10/2019	
17/01/2020	
17/04/2020	
17/07/2020	
19/10/2020	
18/01/2021	
19/04/2021	
19/07/2021	
18/10/2021	
17/01/2022	

Cette documentation est transmise à des fins de discussion et à caractère purement informatif. Il est strictement confidentiel et les informations qu'il contient sont la propriété de Natixis. Il ne saurait être transmis à quiconque sans l'accord préalable écrit de Natixis.

Il est établi à l'attention exclusive de ses destinataires. Si vous recevez ce document et/ou toute pièce jointe par erreur, merci de le(s) détruire et de le signaler immédiatement à l'expéditeur.

La distribution, possession ou la remise de ce document dans ou à partir de certaines juridictions peut être limitée ou interdite par la loi. Il est demandé aux personnes recevant ce document de s'informer sur l'existence de telles limitations ou interdictions et de s'y conformer. Ni Natixis, ni ses affiliés, directeurs, administrateurs, employés, agents ou conseils, ni toute autre personne accepte d'être responsable à l'encontre de toute personne du fait de la distribution, possession ou remise de ce document dans ou à partir de toute juridiction.

En tout état de cause, il vous appartient de recueillir les avis internes et externes que vous estimez nécessaires ou souhaitables, y compris de la part de juristes, fiscalistes, comptables, conseillers financiers, ou tous autres spécialistes, pour vérifier notamment l'adéquation de la transaction qui vous est présentée avec vos objectifs et vos contraintes et pour procéder à une évaluation indépendante de la transaction afin d'en apprécier les mérites et les facteurs de risques.

Ce document ne constitue pas une recommandation personnalisée d'investissement. Il est destiné à être diffusé indifféremment à chaque destinataire et les produits ou services visés ne prennent en compte aucun objectif d'investissement, situation financière ou besoin spécifique à un destinataire en particulier.

Ce document ne peut être considéré comme une sollicitation, une offre ou un engagement de Natixis à mettre en place une transaction aux conditions qui y sont décrites ou à d'autres conditions. Toute garantie, tout financement, toute opération d'échange de taux ou de devises, toute garantie plus généralement tout engagement présenté dans ce document devra être notamment soumis à une procédure d'approbation de Natixis conformément aux règles internes qui lui sont applicables.

Natixis n'a ni vérifié ni conduit une analyse indépendante des informations figurant dans ce document. Par conséquent, Natixis ne fait aucune déclaration ou garantie ni ne prend aucun engagement envers les lecteurs de ce document, de quelque manière que ce soit (expresse ou implicite) au titre de la pertinence, de l'exactitude ou de l'exhaustivité des informations qui y figurent ou de la pertinence des hypothèses auxquelles elle fait référence. En effet, les informations y figurant ne tiennent pas compte des règles comptables ou fiscales particulières qui s'appliqueraient aux contreparties, clients ou clients potentiels de Natixis. Natixis ne saurait donc être tenue responsable des éventuelles différences de valorisation entre ses propres données et celles de tiers, ces différences pouvant notamment résulter de considérations sur l'application de règles comptables, fiscales ou relatives à des modèles de valorisation.

Les informations figurant dans la présentation n'ont pas vocation à faire l'objet d'une mise à jour après la date apposée en première page. Par ailleurs, la remise de ce document n'entraîne en aucune manière une obligation implicite de mise à jour des informations qui y figurent.

Natixis ne saurait être tenue pour responsable des pertes financières ou d'une quelconque décision prise sur le fondement des informations figurant dans ce document et n'assume aucune prestation de conseil, notamment en matière de services d'investissement.

Les informations sur les prix ou marges sont indicatives et sont susceptibles d'évolution à tout moment, notamment en fonction des conditions de marché. Les performances passées et les simulations de performances passées ne sont pas un indicateur fiable et ne préjugent donc pas des performances futures. Les informations contenues dans ce document peuvent inclure des résultats d'analyses issues d'un modèle quantitatif qui représentent des événements futurs potentiels, qui pourront ou non se réaliser, et elles ne constituent pas une analyse complète de tous les faits substantiels qui déterminent un produit. Natixis se réserve le droit de modifier ou de retirer ces informations à tout moment sans préavis. Plus généralement, Natixis, ses filiales, ses actionnaires de référence ainsi que leurs directeurs, administrateurs, associés, agents, représentants, salariés ou conseils respectifs rejettent toute responsabilité à l'égard des lecteurs de ce document ou de leurs conseils concernant les caractéristiques de ces informations.

De plus, les avis, opinions et toute autre information figurant dans ce document sont indicatifs et peuvent être modifiés ou retirés par Natixis à tout moment sans préavis. Les opinions, avis ou prévisions figurant dans ce document reflètent, sauf indication contraire, celles de son ou ses auteur(s) et ne reflètent pas les opinions de toute autre personne ou de Natixis.

D'autre part, il est à noter que, dans le cadre de ses activités, Natixis peut être amenée à avoir des positions sur les instruments financiers et sur l'émetteur au titre desquelles des recommandations ou opinions peuvent être données dans le document et les pièces jointes communiquées. Natixis ou ses filiales et participations, collaborateurs ou clients peuvent avoir un intérêt ou détenir ou acquérir de telles informations sur tout produit, instruments financier, indice ou marché mentionné dans ce document qui pourrait engendrer un conflit d'intérêt potentiel ou avéré. Cela peut impliquer des activités telles que la négociation, la détention ou l'activité de market making, ou la prestation de services financiers ou de conseil sur tout produit, instruments financiers, indice ou marché mentionné dans ce document.

Natixis est agréée par l'Autorité de Contrôle Prudentiel et de Résolution (ACPR) en France en qualité de Banque – prestataire de services d'investissements et soumise à sa supervision. Natixis est réglementée par l'AMF (Autorité des Marchés Financiers) pour l'exercice des services d'investissements pour lesquels elle est agréée.

Natixis est supervisé par l'European Central bank (ECB).

Ce document ne peut être distribué à aucune personne aux Etats-Unis ou à toute personne américaine, ni à aucune personne au Canada, en Australie, en Afrique du Sud ou au Japon.